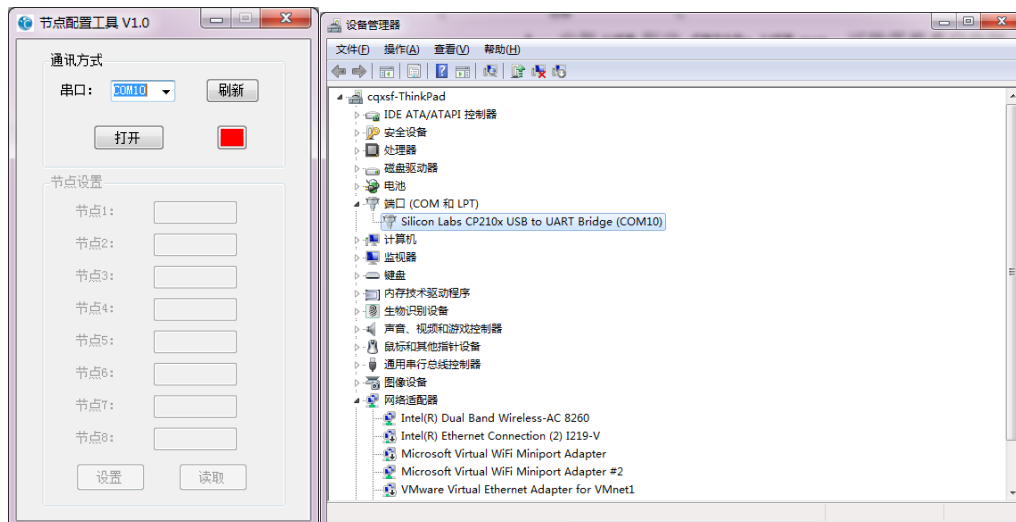


无线节点配置流程（适用于型号 CQY212-8 设备，CQY212 及 CQY212-2 不支持 USB 配置）：

- 1，准备好 USB 线，配置时设备需插上电源。
- 2，安装 USB 驱动 CP210x_USB.exe，可能需要重启电脑。
- 3，打开配置工具，选择对应的串口，点击打开按钮
串口查找：右键计算机—管理—设备管理器—端口(COM 和 LPT)里找到，
如图示为本机为 COM10。



- 4，点击读取按钮，可显示当前主机配置的所有节点编号
- 5，修改节点编号，输入无线节点侧边的 SN，点击设置按钮。



如需将第一路更新为 W0010063，只需要在节点 1 位置输入 W0010063 即可。

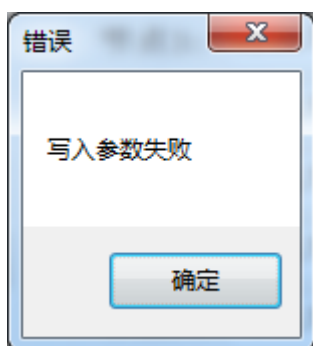
- 6，关于主机 SN 号，如主机正面标签显示为 W21L8101，则在添加设备时遵循如下规律,与无线节点 SN 无关。

第一路 SN:W21L8101
第二路 SN:W21L8102
第三路 SN:W21L8103
第四路 SN:W21L8104

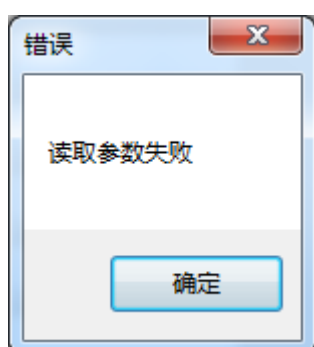
...
ac 码均一致。

配置节点异常处理流程:

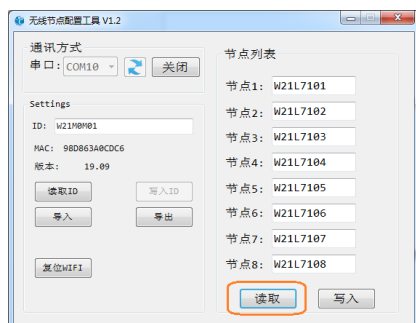
新增加或修改节点信息弹出配置失败界面，如图，统一按以下处理流程。



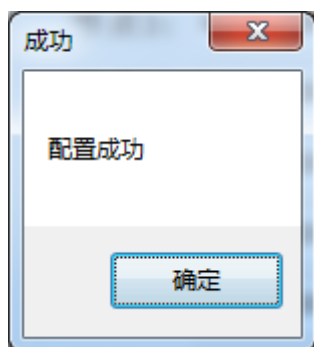
1, 重新点击读取按钮，如出现读取参数失败，如下图



2, 重新点击读取按钮，如下图



3, 成功读取到当前节点信息后，重新输入新的节点 SN，点击写入按钮，完成节点配置。



4, 如果步骤 3 仍出现写入参数失败，需重新执行操作，如果异常恢复流程出现 2 次以上，重启主机，拔出 USB 线和电源线，再重新插上电源线和 USB 线，再执行异常恢复流程即可。