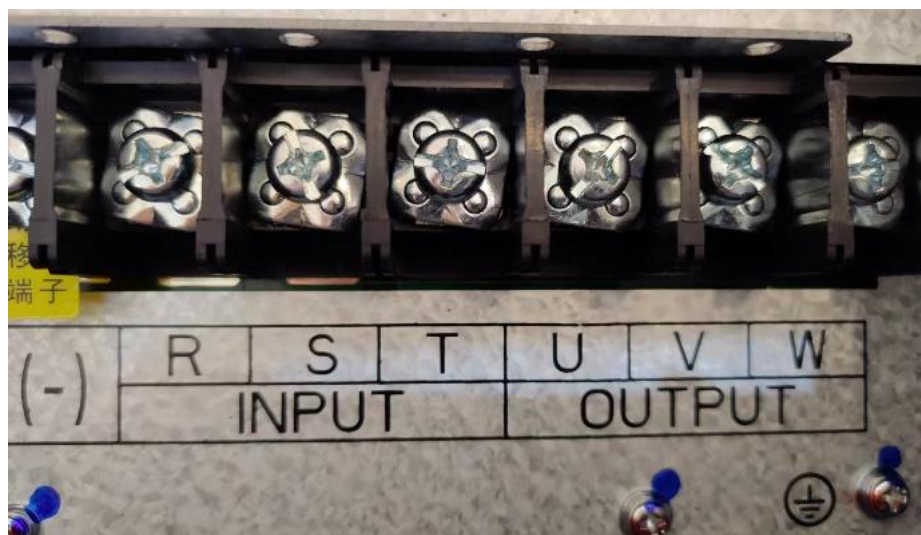


恒压供水（气）接线和参数设置

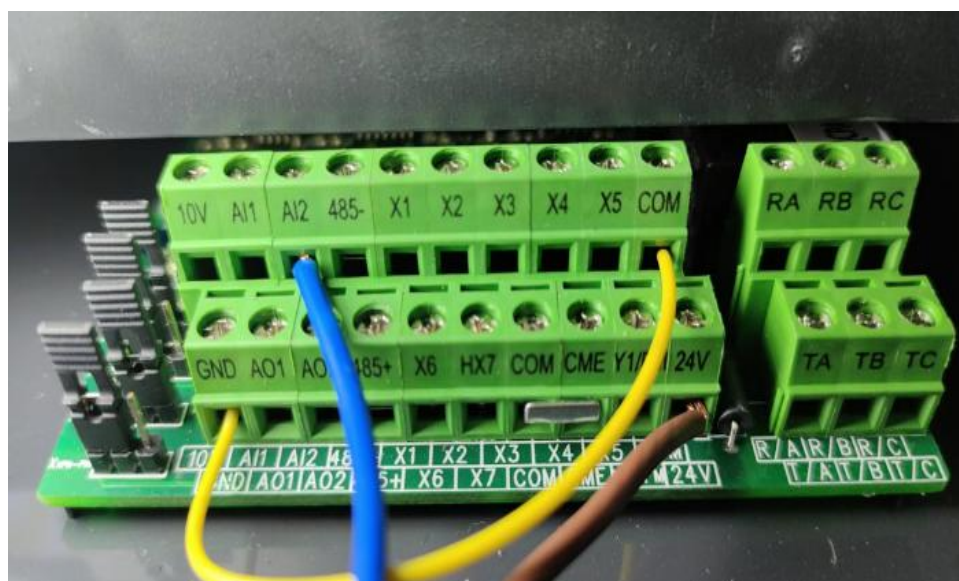
一、接电源、电机线

380V 进线接 R、S、T， 电机线接 U、V、W



二、接端子排

1. 压力传感器接+24V, AI2
2. COM 与 GND 短接
3. 选择开关 J6 由 U 插到 I(AI2)
4. 端子启停接 X1,COM,面板启停不接。





三、参数设置

1. 电机参数

AI-01	电机额定功率	
AI-02	电机额定电压	
AI-04	电机额定电流	
AI-05	电机额定频率	
AI-06	电机额定转速	

能进行自学习的要自学习，A1-00=01，确认后点 RUN 进行参数自学习，等待自学习完成。

2. 再设恒压供水（气）参数

F0-00=11	应用宏
A0-04=0	运行指令来源 0 面板，1 端子
A0-06=6	主频率源 X 选择，6:PID

A0-18=20	下限频率
A0-23=10	加速时间 1
A0-24=10	减速时间 1
A2-13=1	停机方式, 1: 自由停机
A5-20=2	4-20mA
AA-00=6	PID 给定源
AA-01=	PID 数字给定
AA-03=1	PID 反馈源, 1: AI2
AA-05=1000	PID 给定反馈量程,1.0MPA
AA-15=	PID 设定单位选择
AA-29=1	PID 停机运算
E6-00=4(2)	休眠选择 2:PID 设定值, 4: PID 压差
E6-01=35	休眠频率
E6-02=10	休眠延时
E6-03=1%	唤醒差值
E6-04=0.3	唤醒延时
E6-05=0	休眠延时频率输出选择
E6-06=1.0%	休眠差值
F1-10=	缺水保护功能使能
F1-11=	缺水故障检测阈值
F1-12=	缺水保护检测时间
F1-13=	缺水保护自动延迟启动

F1-14=

缺水保护自动复位次数